

# DOSSIER D'INSCRIPTION



Rencontres Dunkerquoises  
du Réseau National  
des Maisons des Associations

Les 8, 9, 10 décembre 2010  
Maison de la Vie Associative  
59140 Dunkerque



## SOMMAIRE

Introduction à la démarche.....	page 3
Programme des rencontres.....	page 4
Présentation des animations des rencontres.....	page 5
Informations pratiques.....	page 6
<i>Dates et lieux.....</i>	<i>page 6</i>
<i>Situation et moyen de transport.....</i>	<i>page 6</i>
<i>Les hôtels.....</i>	<i>page 7</i>
<i>Liens utiles et informations touristiques.....</i>	<i>page 8</i>
Carte de situation.....	page 9
Bulletin d'inscription individuel.....	page 10

Il y a quelques années nous pouvions encore écrire « L'Europe, un nouvel horizon pour les associations ». Aujourd'hui, l'Europe c'est le quotidien des associations. Mais les associations que nous côtoyons dans nos Maisons sont encore trop nombreuses à l'ignorer. C'est pourquoi le thème des journées d'étude du Réseau National est tout à fait d'actualité. Les intervenants nous amèneront des réponses concrètes et argumentées, et bien sûr une place importante sera laissée à l'échange des connaissances et des expériences, qui demeure la raison d'être de notre réseau.

J'espère que nous serons nombreux au rendez-vous de Dunkerque: la maison de la Vie Associative a tout organisé pour le succès de ces journées (merci à toute l'équipe!), et Dunkerque en décembre ne manque pas de charmes pour vous séduire!

A bientôt.

Amitiés à tous

Luc De Backer  
Président du RNMA

C'est avec un vif plaisir que la Maison de la Vie Associative de Dunkerque accueillera les représentants de vos maisons des associations pour les journées de rencontre du RNMA les 8, 9 et 10 décembre prochain.

Nous avons rendez vous pour réfléchir ensemble sur des questions qui sont au cœur des problématiques de nos maisons, de nos associations et des collectivités, sur notre positionnement face aux directives européennes.

Ces trois journées permettront de débattre mais également, après nos temps de travail, nous vous ferons découvrir une partie du patrimoine sauvegardé de notre Ville, notre port qui est le troisième de France ainsi que le charme de notre station balnéaire, sa magnifique plage de sable fin et nous ne manquerons pas d'évoquer avec vous toutes ces traditions qui sont les nôtres.

Nous nous réjouissons de votre venue et espérons vous accueillir nombreux.

A très bientôt.

Jocelyne Paccou  
Présidente de la MVA de Dunkerque

## PROGRAMME DES RENCONTRES

	Mercredi 8 Décembre	Jeudi 9 Décembre	Vendredi 10 Décembre
9h00	Accueil des participants - Navettes Gare	Micro-trottoir : l'Europe et les associations dunkerquoises	
9h30		Intervention M. Lemang	
10h00		Adjoint au maire de dunkerque chargé de la démocratie locale	
10h30	Réunion des correspondants régionaux	Intervention de M. Delebarre Député maire de Dunkerque <i>Echanges- Pause</i>	Travail interne RNMA
11h00		Intervention Cabinet Deloitte suivi	
12h00		d'un temps d'échange	
12h30	Accueil des participants - Navettes Gare - Collation		<i>Collation</i>
13h00		<i>Buffet</i>	
14h00	Projection film sur Dunkerque		
15h00	Présentation des nouvelles MDA adhérentes	Ateliers	
16h00	Partage et questionnements		Navettes Gare
16h30	autour du thème	<i>Pause</i>	
17h00		Intervention Région ou CUD	
17h30			
18h00	<i>Installation dans les hôtels</i>	suivi d'un temps d'échange	
18h30			
19h00			
20h00	<i>Animation</i>	<i>Animation</i>	
20h30			
21h00	<i>Restaurant</i>	<i>Restaurant</i>	

### **Mercredi soir :**

Visite du Musée portuaire et du bateau feu « Sandettie » : Jusque janvier 2011, le Musée portuaire de Dunkerque nous propose de découvrir sa nouvelle exposition qui a pour thème « Chroniques d'un port en guerre, Dunkerque 1939-1945 » puisque la ville fut un haut lieu stratégique de la mer du Nord lors de ce conflit mondial. L'exposition retrace cette histoire grâce aux témoignages de différents personnages, civils, militaires et professionnels du port, impliqués à un titre ou à un autre dans le conflit.

Quant au « Sandettie », il s'agit du dernier bateau feu français, qui permettait de signaler les bancs de sable, classé monument historique en 1997.

Durée : 1h45.



### **Jeudi soir :**

Visite apéritive du port à bord du « Texel » qui permettra de découvrir l'histoire et le patrimoine de la Ville de Dunkerque, les bâtiments administratifs (Communauté Urbaine, Chambre de Commerce et d'Industrie...) ainsi que des structures portuaires et industrielles, le tout illuminé à la tombée de la nuit.

Durée : 1h.



## INFORMATIONS PRATIQUES



### DATES ET LIEUX

Les Rencontres Dunkerquoises du Réseau National des Maisons des Associations, se dérouleront les 8, 9 et 10 décembre 2010 à la Maison de la Vie Associative de DUNKERQUE située Terre Plein du Jeu de Mail, Rue du 11 Novembre 1918 à DUNKERQUE (59140).

### SITUATION ET MOYEN DE TRANSPORT

Située au cœur de l'Europe, à moins de trois heures de 5 grandes capitales européennes (Londres, Paris, Bruxelles, Amsterdam et Luxembourg), la ville de Dunkerque est facilement accessible par la route, le train et par les airs.

#### **Pour nous rejoindre :**

##### **Par air :**

Aéroport de Lille-Lesquin à 85 km de DUNKERQUE  
Renseignements : [www.lille.aeroport.fr](http://www.lille.aeroport.fr) ou 0 891 67 32 10

##### **Par la route :**

Autoroute 25 depuis Lille,  
A1 depuis Paris,  
A16 depuis la Belgique,  
A16 depuis Boulogne-Calais.

##### **Par train :**

TGV Dunkerque-Paris / 1h35. Autres dessertes via la gare de Lille-Europe  
Renseignements : [www.voyages-sncf.com](http://www.voyages-sncf.com) ou 36 35

##### **Taxis de Dunkerque :**

- Arnaud Taxi : 06 79 42 37 94
- Cotaxi : 03 28 66 73 00
- Taxi Jean-Luc : 03 28 20 28 20
- Taxi Julien : 03 28 69 20 11



## LES HOTELS

Les hôtels proposés ci-dessous se situent en centre-ville, à proximité de la plage ou aux alentours du port de plaisance. Toutes les chambres comprennent une salle de bain avec WC, la télévision, le téléphone et un accès internet WIFI (sauf « Au rivage »).

Pour ces hôtels, la MVA de Dunkerque mettra des navettes à disposition des congressistes pour effectuer les déplacements vers les restaurants, les animations et la MVA de Dunkerque pour les conférences.

### → Les hôtels du centre-ville



#### L'écume bleu \*\*

37 Rue Poincaré – 59140 Dunkerque

Tel : 03/28/59/20/70 – Fax : 03/28/21/03/49

Courriel : [contact@hotel-welcome.fr](mailto:contact@hotel-welcome.fr)

Site : [www.hotel-welcome.fr](http://www.hotel-welcome.fr)

Chambre double : 69 euros

Petit-déjeuner : 9.15 euros

#### Ibis Centre\*\*\*

Avenue du Leughenaer – 59140 Dunkerque

Tel : 03/28/66/29/07 – Fax : 03/28/63/67/87

Site : [www.ibishotel.com](http://www.ibishotel.com)

Chambre double : 77 euros

Petit-déjeuner : 7,50 euros



### → Les hôtels à proximité de la plage



#### Au côté Sud\*\*

19 Avenue du casino – 59140 Dunkerque

Tel : 03/28/63/55/12 – Fax : 03/28/61/54/49

Site : [www.aucotesud.com](http://www.aucotesud.com)

Chambre 1 personne : 45 euros

Chambre double : 58 euros

Petit-déjeuner : 7,50 euros

#### L'Hirondelle\*\*\*

Avenue Faidherbe – 59240 Dunkerque

Tel : 03/28/63/17/65 – Fax : 03/28/66/15/43

Site : [www.hotelhirondelle.fr](http://www.hotelhirondelle.fr)

Chambre pour 1 personne : 58 euros

Chambre double : 71 euros

Petit-déjeuner : 8,50 euros





### Au Rivage\*\*

Rue des Flandres – 59240 Dunkerque  
Tel : 03/28/63/19/62 – Fax : 03/28/66/38/59  
Site : [www.hotelrestaurantrivage.fr](http://www.hotelrestaurantrivage.fr)  
Chambre 1 personne : 45 euros  
Chambre double : 57 euros  
Petit-déjeuner : 6 euros

## → Les hôtels à proximité du port de plaisance


### Les gens de mer\*\*

Quai du Risban – 59140 Dunkerque  
Tel : 03/28/66/15/22 – Fax : 03/28/63/74/85  
Courriel : [agismdunkerque@wanadoo.fr](mailto:agismdunkerque@wanadoo.fr)  
Site : [www.lesgensdemer.fr](http://www.lesgensdemer.fr)  
Chambre double : 69 euros  
Petit-déjeuner : 7,50 euros (en salle), 9 euros (en chambre)



### Hôtel Borel\*\*\*

Rue de l'Hermitte – 59140 Dunkerque  
Tel : 03/28/66/51/80 – Fax : 03/28/59/33/82  
Courriel : [contact@hotelborel.fr](mailto:contact@hotelborel.fr)  
Site : [www.hotelborel.fr](http://www.hotelborel.fr)  
Chambre 1 personne : 76 euros  
Chambre double : 86 euros  
Petit-déjeuner : 10 euros

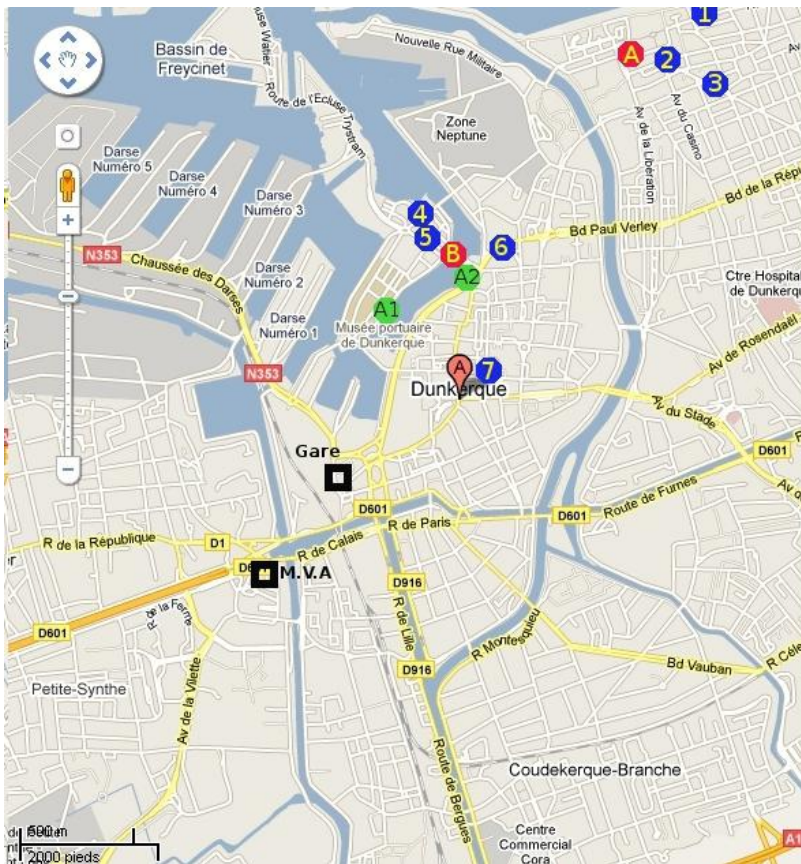
 *Si vous souhaitez séjourner dans un hôtel ne figurant pas dans cette liste, vous pouvez vous rapprocher de l'office de tourisme des Dunes de Flandre mais il ne sera pas desservi par les navettes mises en place par la MVA de Dunkerque.*

## LIENS UTILES ET INFORMATIONS TOURISTIQUES

Maison de la Vie Associative Dunkerquoise : [www.associations-dunkerque.org](http://www.associations-dunkerque.org)  
Réseau National des Maisons des Associations : [www.maisonsdesassociations.fr](http://www.maisonsdesassociations.fr)

Office de Tourisme Flandre Côte d'Opale : [www.dunkerque-tourisme.fr](http://www.dunkerque-tourisme.fr)  
Ville de Dunkerque : [www.ville-dunkerque.org](http://www.ville-dunkerque.org)  
Dunkerque Grand Littoral, Communauté Urbaine : [www.dunkerquegrandlittoral.org](http://www.dunkerquegrandlittoral.org)  
Syndicat Intercommunal des Dunes de Flandre : [www.lesdunesdeflandre.fr](http://www.lesdunesdeflandre.fr)

## CARTE DE SITUATION



### HOTELS

- 1 Au Rivage
- 2 Au Côté Sud
- 3 L'Hirondelle
- 4 Les Gens de Mer
- 5 Hôtel Borel
- 6 Hôtel Ibis
- 7 L'Ecume bleue

### RESTAURANTS

- A La Cascade
- B Le Corsaire

### ANIMATIONS

- A1 Visite du Musée Portuaire et du Sandtette
- A2 Visite du Port à bord du Texel

**BULLETIN D'INSCRIPTION INDIVIDUEL  
RENCONTRES DUNKERQUOISES  
DU RESEAU NATIONAL DES MAISONS DES ASSOCIATIONS**

Nom - Prénom : .....  
 Organisme : .....  
 Fonction : .....  
 Adresse : .....  
 Code Postal : ..... Ville : .....  
 Tél. : ..... Fax : .....  
 Courriel : .....

Je participerai :

- Non  Oui (veuillez préciser les dates)  
 Mercredi 8 décembre  
 Jeudi 9 décembre  
 Vendredi 10 décembre

Mon moyen de transport :

- Voiture  
 Train (*Gare de Dunkerque, navettes organisées*)

Date et heure d'arrivée : ..... Date et heure de départ : .....

***Pour information : les déplacements effectués lors des rencontres seront réalisés en minibus***

Je participerai à :

	<b>Mercredi 8 décembre</b>	<b>Jeudi 9 décembre</b>	<b>Vendredi 10 décembre</b>
<b>Déjeuner</b>	<input type="checkbox"/> Collation	<input type="checkbox"/> Buffet MVA	<input type="checkbox"/> Collation
<b>Animation</b>	<input type="checkbox"/> Visite du Musée Portuaire et du Sandettie	<input type="checkbox"/> Visite du port à bord du « Texel »	
<b>Dîner</b>	<input type="checkbox"/> Restaurant	<input type="checkbox"/> Restaurant	

Merci de bien vouloir nous adresser un chèque d'un montant de **150 euros<sup>i</sup>**, à l'ordre du **RNMA**, pour la participation aux frais pédagogiques et de logistique.

Ce bulletin doit être renvoyé, accompagné du règlement **avant le 10 novembre 2010**, par courrier, à l'adresse suivante :

Maison de la Vie Associative  
 2, boulevard Irène Joliot Curie  
 01006 BOURG-EN-BRESSE

Renseignements : Agathe Minne au 03.28.66.54.20 ou sur [agathe.minne@mva-dunkerque.org](mailto:agathe.minne@mva-dunkerque.org)

<sup>i</sup> Ce montant comprend les repas (midi et soir) ainsi que le coût des intervenants, des animations et des navettes. Aucun tarif spécifique ne sera établi pour les personnes ne souhaitant pas être présent à certaines activités.